



energieland

Wir drehen das **2050** e.V.
im Kreis Steinfurt!

Innovationsforum „Klimafreundliches Leben im Kreis Steinfurt“

04.07.2018

TOPs

- TOP 1: Begrüßung
- TOP 2: Input „Bibliothek der Dinge“
- TOP 3: Gruppenfoto
- TOP 4: World Café

interessante/problematische
Entwicklungen

1990: 80 Mio. Flüge - heute: 250 Mio. Flüge



Quelle: NDRfernsehen 2014 Norddeutscher
Rundfunk

**1984 gab es in deutschen Supermärkten
rd. 7.000 Artikel - heute sind es rd. 26.000**



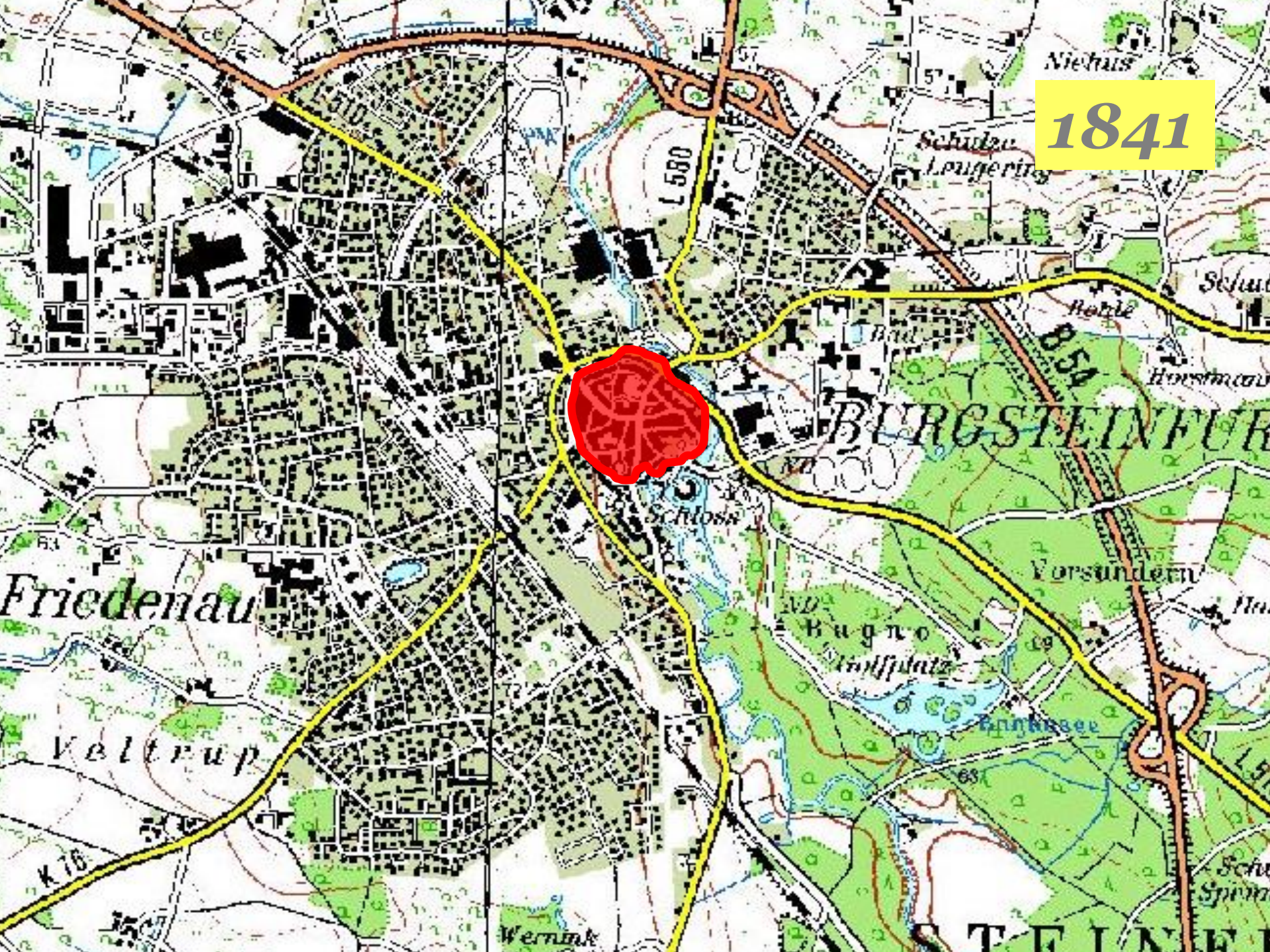
Jeder Deutsche kauft in seinem Leben 8 PKWs – 5 gebrauchte und 3 neue

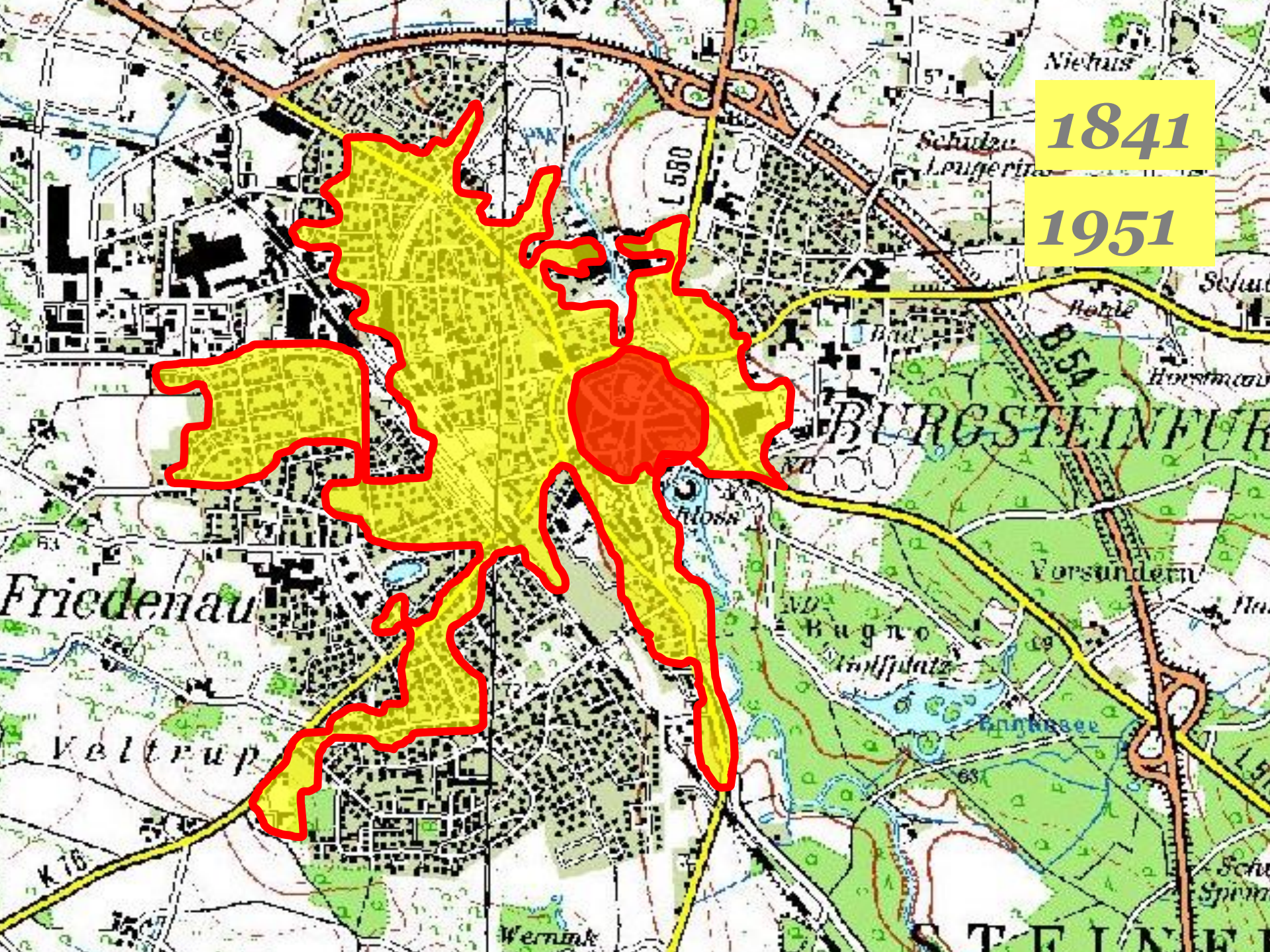


Anstieg des Wohnraumes pro Kopf seit 2000: >15%



1841





1841

1951

A historical map of Berlin, Germany, showing the city's expansion over time. The map features a red outline representing the city's boundary in 1841, a yellow shaded area representing the boundary in 1951, and a red shaded area representing the boundary in 2015. The 2015 boundary is the most extensive, covering a large portion of the surrounding area. The map includes various geographical features such as the Spree river, the Havel river, and several lakes. The city's name, 'BERGSTEINFUR', is prominently displayed in the center. Other labels include 'Friedenau', 'Veltrop', 'Wernik', 'Nietzsch', 'Schulze', 'Langert', 'Horsmann', 'Vorsunden', 'Kugno', 'Wolfplatz', 'Linnensee', and 'Schulze Spinn'. The map also shows a grid of streets and various landmarks.

1841

1951

2015

TV-Werbung

2000: 650.000 Minuten - heute: 1,8 Mio. Minuten

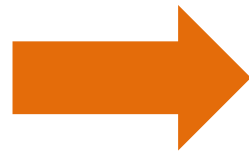




Nur noch 3 % der Landwirbeltiere sind Wildtiere.



bis etwa 1750
Bedarfsdeckung



heute
Bedarfsweckung

CO₂-Emissionen je Einwohner



Kreis Steinfurt
ca. 9 to



Deutschland
ca. 11 to



NRW
ca. 18 to



IPCC-Ziel für 2050
2 to

A person wearing a dark hooded jacket is riding a bicycle away from the camera on a paved path. The path is flanked by tall, mature trees with dense green foliage, creating a canopy overhead. The scene is brightly lit, suggesting a sunny day. The overall atmosphere is peaceful and natural.

Wer trägt Verantwortung für
nachhaltige Entwicklung?

Wer definiert die Werte an
denen sich unsere
Gesellschaft orientiert?

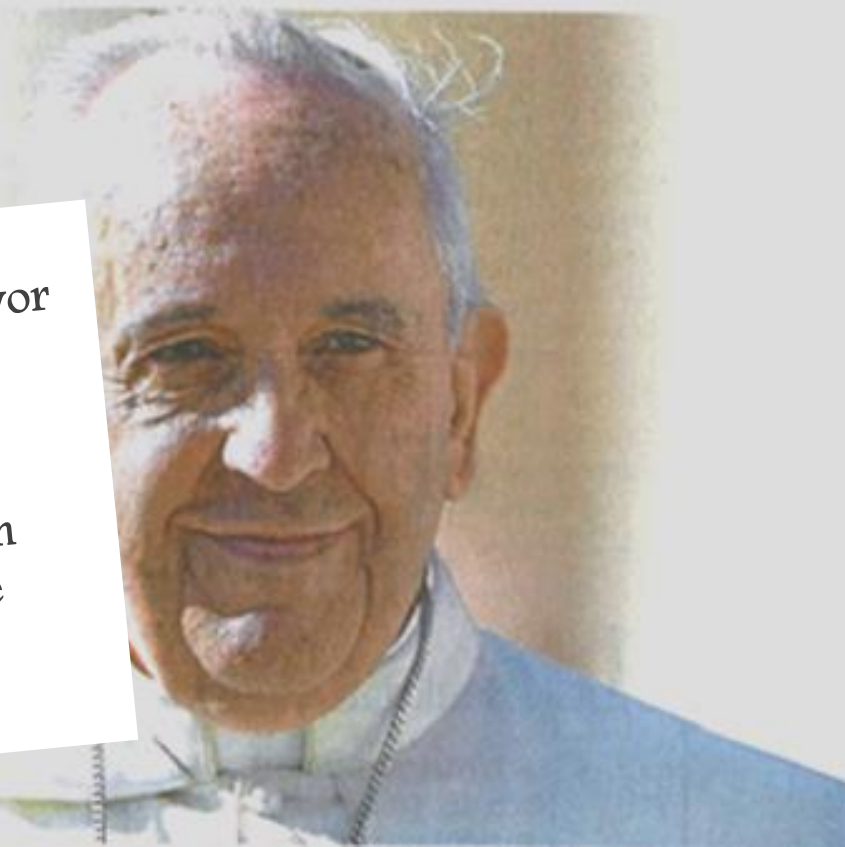
„Visionär, kühn, radikal und kompromisslos“

Papst Franziskus identifiziert in „Laudato si“ Umweltzerstörung als wichtige Ursache für Armut

Stefan Werding

„Laudato si“ kennen die meisten noch von dem Kirchenpopklausur „Laudato si, o mio signore“. Doch mit dem fröhlichen Mitleid

„Alle Bestrebungen, die Welt zu hüten und zu verbessern, setzen vor allem voraus, dass sich die Lebensweisen, die Modelle von Produktion und Konsum und die verfestigten Machtstrukturen [von Grund auf] ändern, die heute die Gesellschaft beherrschen.“
LAUDA TO SI, S. 9)



fach mit dem Wachs des Marktes lösen werden. Oder: „Wir verzeihen eine Art verschwenderische und konsumorientierte Überentwicklung, die

„Man hat die Lektionen der weltweiten Finanzkrise nicht gelernt, und nur sehr langsam lernen man die Lektionen der Umweltschädigung.“

Papst Franziskus

unannehmbarem Kontext zu anhaltenden Situationen menschlichen

Klimafreundliches Leben beginnt vor Ort



LEADER



- 3,1 Mio. Euro Förderbudget je Region
- Aktuelle Förderperiode von 2015 bis 2022
- 65% Fördersatz pro Projekt (35% Eigenmittel)



Ländliche Entwicklung



Handlungsfelder:

- Lebendige Ortskerne
- Grundversorgung
- Mobilität
- Energiewende
- Arbeitsplätze & Fachkräfte
- Landwirtschaft
- Integration & Gemeinschaft
- Digitalisierung

Wir bieten gebündelt...

- Vernetzung und Kooperation
- Beratung
- Veranstaltungen / Input / Workshops zum Thema Nachhaltigkeit
- LEADER-Fördermittel
- Öffentlichkeitsarbeit

